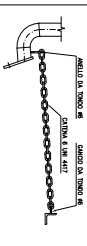
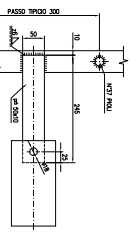


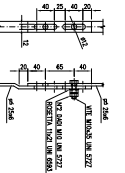
PART. MONTAGGIO ALTERNI DI SOSTIEZZA (Scale 1:10)



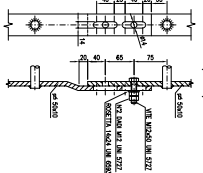
PARTICOLARE FISSAGGIO SCALA (Scale 1:10)



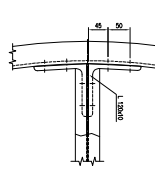
PART. GIUNTO DI DIAFANONE CARRIERA (Scale 1:5)



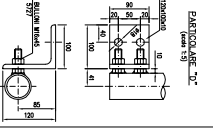
PART. GIUNTO DI DIAFANONE SCALA (Scale 1:5)



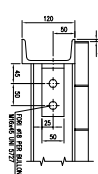
PARTICOLARE COPRIMANO (Scale 1:5)



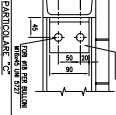
PARTICOLARE T.C. (Scale 1:5)



PARTICOLARE 3° C. (Scale 1:5)



PARTICOLARE 1° C. (Scale 1:5)



NOTE - NOTES

- CARICO MASSICO AMMESSO SULLA PASSERELLE: 2400 Kg/mq
- TEMPERATURA MAXIMA DI SERVIZIO: 10 °C
- PESI: PASSERELLA: 350 Kg (PER TRAZZO) - SCALA: 230 Kg
- STRUTTURE DI RISPESAMENTO: PASSERELLE: 10 Kg
- SCALINI: 10 Kg
- MATERIALI: PROFILI IN ACCIAIO INVENOVATO - 2
- BOLLONE SUPPORTO PASSERELLA: VITI CLASSI 8.8 IN UNO 5140 - DADO CLASSI 8.8 IN UNO 5140
- BOLLONE SUPPORTO SCALA: VITI CLASSI 8.8 IN UNO 5140 - DADO CLASSI 8.8 IN UNO 5140
- RIVETTURA: PULVISCOLA CEM. C1M 6000
- RIVETTURA DI PROTEZIONE: PULVISCOLA CEM. C1M 6000
- RIVETTURA A CALDO: ZINCALUNA A CALDO SECONDO ASTM A153

CONFEZIONE	30000	DESCRIZIONE	CONTOGGIO
COMPLESSIVO	25-01-2010	DATA	25-01-2010
PASSERELLE PER COLONNA	7885	REVISIONE	0
DI RETTIFICA ALCOOL METILICO	1770	STATO	1
1770/01/02/2	2	NUMERO	A1

U. NININI - SOCIETA' S.p.A. - VIA TIRABOSCHI 41 - 41045 MANTOVA (MN) - ITALIA
TEL. 0376 520539
E-MAIL: U.NININI@MANTOVA.IT
FAX: 0376 520538
WWW.MITEC.COM
SOCIETA' MITEC S.p.A. - VIA TIRABOSCHI 41 - 41045 MANTOVA (MN) - ITALIA
TEL. 0376 520539
FAX: 0376 520538
WWW.MITEC.COM



VIA TIRABOSCHI, 41 - 41045 MANTOVA (MN) - ITALIA
TEL. 0376 520539
FAX: 0376 520538
WWW.MITEC.COM